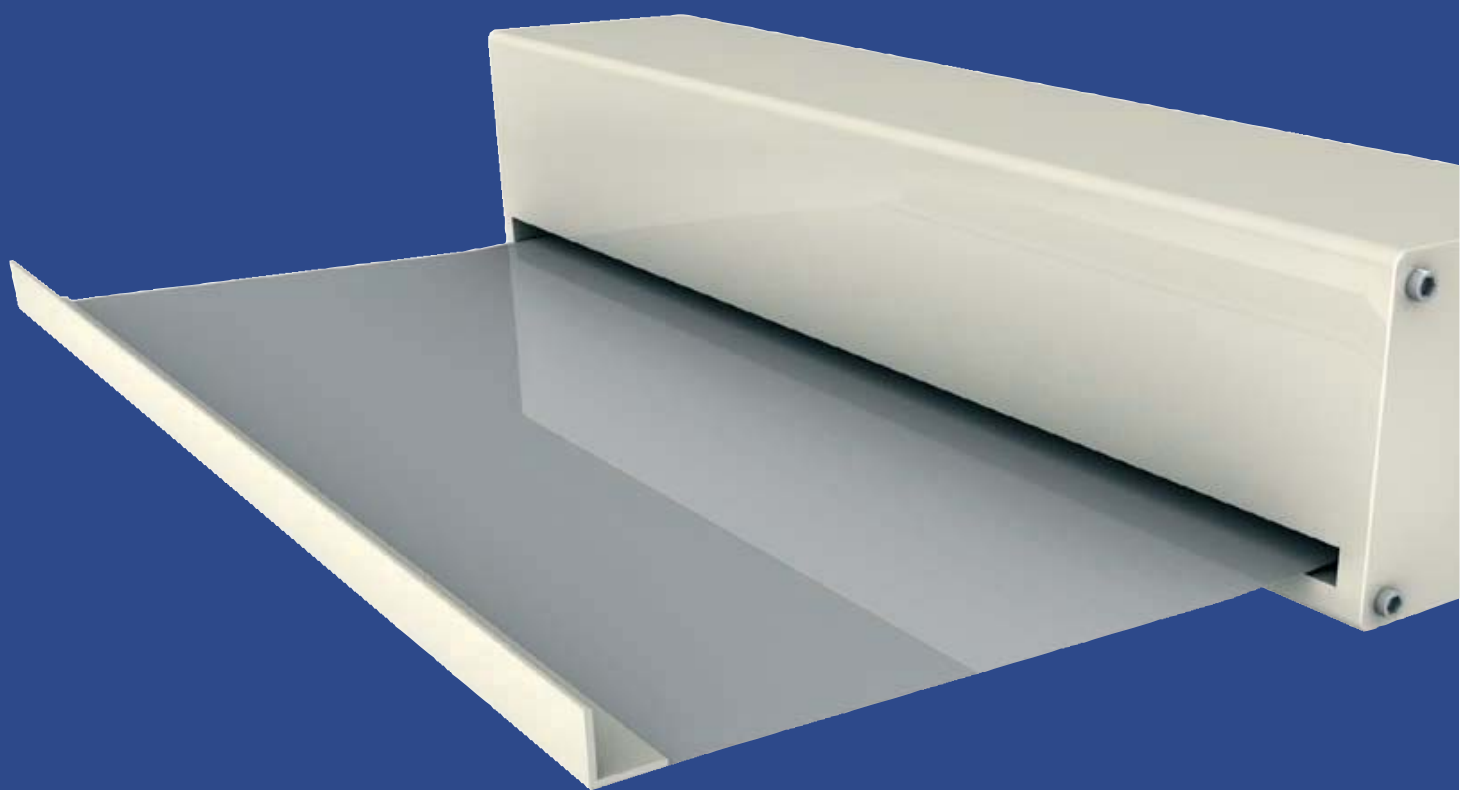


Rollbandabdeckungen

Roll-up covers



Schutz auf kleinstem Raum

KABELSCHLEPP® Rollbandabdeckungen dienen dem Schutz von Gleit- und Führungsbahnen bei Maschinen aller Art.

Eigenschaften

- Für hohe Verfahrgeschwindigkeiten
- Minimaler Raumbedarf
- Kundenindividuelle Fertigung
- Einfache Montage
- Hohe Lebensdauer
- Kostengünstig

Bauarten Designs



Rollband ohne Gehäuse
Roll-up cover without housing

Rollbandabdeckungen ohne Gehäuse eignen sich bei beengten Platzverhältnissen und bieten die Möglichkeit einer optimalen Integration in die Maschinenverkleidung.

- Hochreißfest durch kunststoffbeschichtetes Spezialgewebe in unterschiedlichen Materialstärken und Ausführungen
- Schutz gegen Zerspanungsabfälle, Öle und Kühlemulsionen
- Geringer Platzbedarf
- Befestigung durch Befestigungswinkel oder Integration innerhalb der Maschine

Roll-up covers without a housing are suitable for areas with limited space, and facilitate optimal integration into the machine enclosure.

- Highly tear-resistant due to plastic-coated special fabric in different material thicknesses and designs
- Protection against chipping waste, oils and cooling emulsions
- Little space required
- Fixing via fixing angle bracket or integration within the machine

Protection in a minimum of space

KABELSCHLEPP® roll-up covers serve to protect contact surfaces and guideways on all kinds of machine.

Properties

- For high travel speeds
- Minimal space required
- Customized production
- Simple installation
- Long lifetime
- Cost-effective



Rollband mit Gehäuse
Roll-up cover with housing

Rollbandabdeckungen mit einem Gehäuse schützen die Rollbandabdeckung und ermöglichen eine einfache, auch nachträgliche Montage. Das Komplettsystem bietet wählbare Befestigungsmöglichkeiten und eine definierte Bandauslaufposition.

- Stahlband aus Rost- und säurebeständigem Federbandstahl in Materialstärken von 0,2 bis 0,4 mm
- Kunststoffband aus Spezialgewebe in unterschiedlichen Materialstärken und Ausführungen
- Stahlrollbänder nur in Kombination mit Gehäuse erhältlich
- Schutz gegen Zerspanungsabfälle, Öle und Kühlemulsionen
- Für hohe Verfahrgeschwindigkeiten und Belastungen.

Roll-up covers with a housing protect the roll-up cover and enable simple assembly, also retrofitting. The complete system provides selectable fixing possibilities and a defined belt outlet position.

- Steel roller belts only available in combination with housing
- Protection against chipping waste, oils and cooling emulsions
- For high travel speeds and loads.